

Maschinenbau & Fertigungstechnik

HEILIG'S BLECHLE

Entdecken Sie unsere Produkte, die den Anforderungen Ihrer Branche gerecht werden.



Gesundheit



Belastbarkeit



Ordnung



Flexibilität



Vernetzung



Energieversorgung



Heilig's Blechle – Was mit Arbeitsplatz-Optimierung möglich ist!

Die schwäbische Redewendung „Heilig's Blechle“ wird als Ausdruck des Erstaunens benutzt und gilt heutzutage auch scherzhaft als Bezeichnung für das Auto. Dieser Ausdruck kann Ihnen entweichen, wenn Sie erfahren, welche positiven Veränderungen eine optimale Arbeitsplatzgestaltung mit sich bringen kann.

In der modernen Fertigung sind Unternehmen tagtäglich mit der Herausforderung konfrontiert, höchste Produkthanforderungen zu erfüllen, dabei aber auch die Sicherheit und Gesundheit der Mitarbeiter zu gewährleisten. Von schweren Bauteilen über anspruchsvolle Fertigungsprozesse bis hin zu strengen ergonomischen Anforderungen – die optimale Aus-

stattung des Arbeitsplatzes ist entscheidend. Durch durchdachte Lösungen in den Bereichen Stabilität, Flexibilität, Ordnung und Digitalisierung lassen sich Produktivität, Effizienz und das Wohlbefinden Ihrer Mitarbeitenden erheblich steigern.

Mit unserem speziell auf die Anforderungen der Fertigungsindustrie zugeschnittenen Sortiment bieten wir Ihnen maßgeschneiderte Lösungen. Ob robuste Werkbänke für hohe Traglasten, durchdachte Stauraumlösungen für Werkzeuge oder digitale Arbeitsplätze für eine vernetzte Produktion – wir stellen Ihnen alles zur Verfügung, was Sie für eine effiziente und sichere Arbeitsumgebung benötigen.

Ordnung & Stauraum



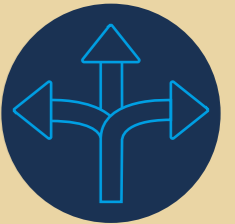
Ein unorganisierter Arbeitsplatz führt zu unnötigen Suchzeiten, ineffizienten Arbeitsabläufen. Wenn Werkzeuge und Materialien nicht ordentlich und schnell zugänglich sind, leidet die Produktivität und die Konzentration der Mitarbeitenden wird gestört.

Die klare Strukturierung des Arbeitsplatzes mit gut organisierten Ablageflächen und Stauraumlösungen ist daher entscheidend. **Schubladenschränke** und **Werkzeugwände** ermöglichen eine effiziente Aufbewahrung von Werkzeugen, während **mobile Montagewagen** schnellen Zugriff auf benötigte Arbeitsmittel bieten. Modulare Arbeitsplatzsysteme lassen sich individuell anpassen und schaffen so einen gut strukturierten, sicheren und produktiven Arbeitsbereich.

In der Fertigungsbranche ändern sich Produktionsprozesse oft, wodurch Arbeitsplätze schnell angepasst werden müssen. Starre Arbeitsplatzlösungen können die Flexibilität einschränken und zu ineffizienten Arbeitsabläufen führen. Zudem müssen Arbeitsplätze häufig zwischen verschiedenen Bereichen verschoben oder umstrukturiert werden.

Werkbänke und **Montagesysteme** sollten sich leicht erweitern oder umstellen lassen, um sich schnell an neue Anforderungen anzupassen. Werkbänke **mit Rollen** bieten Flexibilität, während modulare Systeme an unterschiedliche Fertigungsprozesse angepasst werden können. So kann die Effizienz gesteigert und die Zufriedenheit der Mitarbeitenden erhöht werden.

Flexibilität & Anpassbarkeit



Ergonomie & Gesundheit



In der Fertigungsbranche arbeiten Mitarbeiter häufig im Stehen, führen repetitive Bewegungen aus oder hantieren mit schweren Bauteilen. Diese Belastungen können langfristig zu Rückenproblemen, Ermüdung und gesundheitlichen Einschränkungen führen.

Um die körperliche Belastung zu reduzieren und die ergonomischen Arbeitsbedingungen zu verbessern, sind **höhenverstellbare** oder individuell anpassbare **Arbeitsplätze** erforderlich. Diese ermöglichen eine optimale Anpassung an verschiedene Körpergrößen und Arbeitsweisen. Sie ermöglichen einen schnellen Wechsel zwischen Sitz- und Steharbeit, reduzieren Fehlhaltungen und tragen zur langfristigen Gesundheit und Produktivität der Mitarbeiter bei.

Vernetzung & Digitalisierung



Die fortschreitende Digitalisierung in der Fertigungsbranche erfordert moderne, vernetzte Arbeitsplätze. Ohne digitale Lösungen kann es zu ineffizienten Prozessen und langen Suchzeiten nach Informationen kommen, was die Produktivität bremst und das Fehlerrisiko erhöht.

Arbeitsplätze müssen mit digitalen Schnittstellen ausgestattet sein, um eine nahtlose Vernetzung mit Maschinen, IoT-Systemen und digitalen Steuerungen zu ermöglichen. **Computer-Arbeitsplätze** ermöglichen den direkten Zugriff auf digitale Arbeitsanweisungen und Produktionsdaten. Diese digitalen Werkstattlösungen steigern die Effizienz, verbessern die Prozesskontrolle und ermöglichen eine zukunftssichere Produktion.

Werkbänke sind täglich hohen Belastungen ausgesetzt. Schwere Bauteile, Maschinenkomponenten oder Werkzeuge erfordern eine stabile Arbeitsfläche, die auch intensiver Beanspruchung standhält. Instabile oder unzureichend belastbare Werkbänke können zu Sicherheitsrisiken, ungenauen Arbeitsergebnissen und erhöhtem Verschleiß führen.

Um eine sichere und effiziente Arbeitsumgebung zu gewährleisten, sind **robuste, langlebige Werkbänke mit hoher Tragfähigkeit** erforderlich. Sie müssen mechanischen und thermischen Belastungen standhalten, schwingungsarm konstruiert sein und über widerstandsfähige Arbeitsplatten verfügen.

Belastbarkeit & Stabilität



In Werkstätten und Produktionsbereichen sind eine zuverlässige Energie- und Stromversorgung und gut organisierte Anschlüsse entscheidend, um Arbeitsprozesse effizient zu gestalten. Kabelsalat, unorganisierte Stromquellen und ständiges Umstecken führen zu ineffizienten Abläufen und erhöhen das Unfallrisiko.

Eine zentrale Stromversorgung ist notwendig, um eine schnelle und sichere Nutzung von Maschinen, Werkzeugen und digitalen Geräten zu ermöglichen. Der **Medienkanal** bietet eine durchdachte Kabelführung und dient als zentrale Energie- und Medienversorgung direkt am Arbeitsplatz, die mehr Ordnung und Sicherheit bringt und gleichzeitig die Produktivität steigert.

Strom- & Energieversorgung



**UNFLEXIBEL
CHAOTISCH
UNPRAKTISCH**

NICHT MIT UNS !

UNSERE BESTSELLER FÜR IHRE BRANCHE
Maschinenbau & Fertigungstechnik

01



S. 6 - 7

Elektrisch
höhenverstellbare
Arbeitsplätze
adlatus 300/600

02



S. 8 - 9

Werkbänke
Baukastenbauweise

03



S. 10 - 11

Werkbänke
Gestellbauweise
(höhenverstellbar,
fahrbar & absenkbar)

04



S. 12 - 13

Montagewagen

auch fahrbar

05



S. 14

Schubladenschränke

06



S. 15

Computer Arbeitsplätze

07



S. 16 - 17

Schwerlastwerkbenke

08



S. 18 - 19

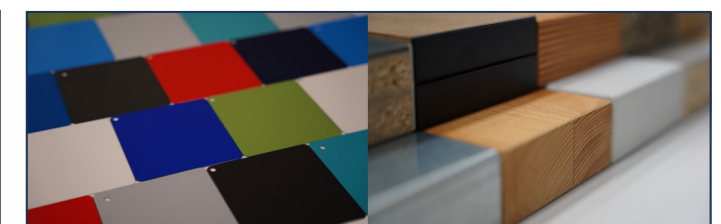
Systemaufbau

09



S. 20

Zubehör &
Medienkanal



14 Standardfarben

12 Plattenarten



- Top Qualität**
- 5 Jahre Garantie**
- Pulverbeschichtet**
- Lieferung montiert**
- 300 kg Traglast**
- 600 kg Traglast**

- Arbeitshöhe stufenlos von 720-1120 mm bzw. 740-1140 mm verstellbar
- 2 bzw. 4 Hubsäulen zur stufenlosen elektrischen Höhenverstellung per Knopfdruck
- inkl. Steuereinheit und Anschlusskabel mit Stecker
- Kufen mit Nivellierfüßen
- Bedienelement Auf-/Ab-Taster oder

- Geräuscharme und stufenlose und absolut synchrone Verstellung der Arbeitshöhe auch bei unsymmetrischer Belastung
- Verstellweg 38 mm/s (ohne Zuladung)
- Stromverbrauch im Standby-Modus nur 0,1 W
- Umweltfreundliche Pulverbeschichtung



Werktisch *adlatus* 300 mit Melaminharzbeschichtung (Stärke 22 mm)

Breite x Höhe mm	Best.-Nr. Tiefe 800 mm	€	Best.-Nr. Tiefe 1000 mm	€
750 x 720-1120	720574-001	1.586,03	720574-002	1.646,96
1000 x 720-1120	720574-003	1.608,88	720574-004	1.673,62
1250 x 720-1120	720574-005	1.631,73	720574-006	1.701,22
1500 x 720-1120	720574-007	1.654,58	720574-008	1.728,83
2000 x 720-1120	720574-009	1.700,27	720574-010	1.782,14



Werkbank *adlatus* 600 mit Buche-Massiv-Platte (Stärke 40 mm)

Breite x Höhe mm	Best.-Nr. Tiefe 800 mm	€	Best.-Nr. Tiefe 1000 mm	€
750 x 740-1140	720578-001	2.703,68	720578-002	2.796,98
1000 x 740-1140	720578-003	2.762,70	720578-004	2.871,23
1250 x 740-1140	720578-005	2.821,73	720578-006	2.945,49
1500 x 740-1140	720578-007	2.880,75	720578-008	3.019,74
2000 x 740-1140	720578-009	2.998,80	720578-010	3.168,26



Komfort-Bedienelement für Arbeitsplätze Serie *adlatus*
Auf-/Ab-Taste, 4 Memorypositionen, Digitalanzeige der Höhe

Breite x Tiefe x Höhe mm	Best.-Nr.	€
130 x 20 x 27	720789-001	83,78



Rollensatz für Serie *adlatus* 300+600
B100xT30xH125mm
Lenkrollen mit Feststeller

Anzahl	Best.-Nr.	€
4 x Lenkrollen	720669-004	399,84
6 x Lenkrollen	720669-005	666,40



Akkubox für Serie *adlatus* 150/300/600

Breite x Tiefe x Höhe mm	Best.-Nr.	€
200 x 70 x 40	720789-002	304,64



Kabelwanne

Breite x Tiefe x Höhe mm	Best.-Nr.	€
1250-2000 x 125 x 200	720651-001	95,20





Top Qualität **5 Jahre Garantie** **Pulverbeschichtet** **Lieferung montiert** **1000 kg Traglast** **750 kg Traglast**

- o Buche-Massiv-Arbeitsplatte, Stärke 40 mm
- o Arbeitshöhe im Raster von 790 - 1140 mm einstellbar, bzw. 840 mit Stand-Container
- o Modelle mit Stand-Container wahlweise mit Sockel (+ 50 mm) Höhe 890 mm
- o Gestellfüße aus C-Profil-Stahl (70x50x2 mm)
- o Bodenverankerungsmöglichkeit

- o Schubladen mit Auszug ca. 90% inkl. Rücklaufsicherung oder 100 % Auszug inkl. SoftClosing
- o Größe L: Innen B490 x T560 mm, Tragkraft 100 kg
- o Griffleiste ErgoScript® inkl. Beschriftungsstreifen oder integrierte Griffleiste
- o Zentralverschluss (Schloss mit 2 Schlüsseln)
- o Umweltfreundliche Pulverbeschichtung



Werkbank Baukastenbauweise
6 x Schublade-Größe-L 6xH120 mm

Breite x Tiefe x Höhe mm	Best.-Nr. TA	€	Best.-Nr. VA	€
1250 x 900 x 840	720165-008	1.390,87	720165-036	1.533,67
1500 x 900 x 840	720165-012	1.438,47	720165-040	1.581,27
2000 x 900 x 840	720165-016	1.531,77	720165-044	1.674,57
2500 x 900 x 840	720165-020	1.626,97	720165-048	1.769,77

Werkbank Baukastenbauweise
links: 6 x Schublade-Größe-L 3xH90, 3xH150 mm
rechts: 6 x Schublade-Größe-L 3xH90, 3xH150 mm

Breite x Tiefe x Höhe mm	Best.-Nr. TA	€	Best.-Nr. VA	€
1500 x 700 x 840	720160-002	2.121,06	720160-018	2.406,66
2000 x 700 x 840	720160-006	2.193,41	720160-022	2.479,01
2500 x 700 x 840	720160-010	2.267,66	720160-026	2.553,26
3000 x 700 x 840	720160-014	2.341,92	720160-030	2.627,52



Werkbank Baukastenbauweise **Schraubstock mit Klappflift**
4 x Schublade-Größe-XL 3xH150, 1xH270 mm
Schraubstock: Backenbreite 120 mm

Breite x Tiefe x Höhe mm	Best.-Nr. TA	€	Best.-Nr. VA	€
1500 x 700 x 840	720170-002	2.280,04	720170-014	2.375,24
2000 x 700 x 840	720170-006	2.352,39	720170-018	2.447,59
2500 x 700 x 840	720170-010	2.426,65	720170-022	2.521,85
-	-	-	-	-



Zerlegte Lieferung

Werkbank Baukastenbaus **BASIC**
Buche-Massiv-Ablageboden unten (Tiefe 545 mm, Stärke 25 mm, Fachhöhe 540 mm)

Breite x Höhe mm	Best.-Nr. Tiefe 700 mm	€	Best.-Nr. Tiefe 900 mm	€
1500 x 840	720128-014	422,69	720128-038	708,29
1500 x 790-1140	720128-013	460,77	720128-037	746,37
2000 x 840	720128-016	489,33	720128-040	858,70
2000 x 790-1140	720128-015	527,41	720128-039	896,78

Werkbank Baukastenbauweise **BASIC**
1 x Schublade-Größe-L 1xH150 mm
Buche-Massiv-Ablageboden unten (Tiefe 545 mm, Stärke 25 mm, Fachhöhe 540 mm)

Breite x Tiefe x Höhe mm	Best.-Nr. TA ohne Ablageb.	€	Best.-Nr. TA mit Ablageboden	€
1000 x 700 x 840	720722-002	408,41	720722-010	470,29
1250 x 700 x 840	720722-004	427,45	720722-012	503,61
1500 x 700 x 840	720722-006	446,49	720722-014	536,93
2000 x 700 x 840	720722-008	484,57	720722-016	603,57



Zerlegte Lieferung

Werkbank Baukastenbauweise **Buche Rotkern**
3 x Schublade-Größe-L 1xH60, 1xH120, 1xH180 mm

Breite x Tiefe x Höhe mm	Best.-Nr. TA	€
1500 x 650 x 790-1140	720734-002	689,25
2000 x 650 x 790-1140	720734-001	727,33

Werkbank Baukastenbauweise **BASIC**
links: 5 x Schublade-Größe-L 2xH120, 2xH150, 1xH180 mm
rechts: 5 x Schublade-Größe-L 2xH120, 2xH150, 1xH180 mm

Breite x Tiefe x Höhe mm	Best.-Nr. TA	€
1500 x 700 x 840	720729-002	1.369,93
2000 x 700 x 840	720729-004	1.408,01



Top Qualität **5 Jahre Garantie** **Pulverbeschichtet** **Lieferung montiert** **1250 kg Traglast** **Anti-Rutsch System**

- o Buche-Massiv-Arbeitsplatte, Stärke 40 mm
- o Arbeitshöhe von 840-1040 mm einstellbar
- o integrierte Höheneinstellung mit Abschlusselement inkl. Niveausgleich und Anti-Rutsch-Noppe
- o Gestellfüße aus Stahlrohr (45x45 mm)
- o Rollensatz mit 2 Bock- und 2 Lenkrollen mit Feststeller

- o Umweltfreundliche Pulverbeschichtung
- o Schubladen mit Auszug ca. 90% inkl. Rücklaufsicherung oder 100% Auszug inkl. SoftClosing
- o Größe L: Innen B490 x T560 mm, Tragkraft 100 kg
- o Türen mit 180° Öffnungswinkel und selbstzuziehenden Federscharnieren.
- o Griffleiste ErgoScript® inkl. Beschriftungstreifen
- o Zentralverschluss (Schloss mit 2 Schlüsseln)



450 kg Traglast



Fahrbare Werkbank Gestellbauweise
3 x Schublade-Größe-L 3xH180 mm
2 x Lenk-, 2 x Bockrollen

Breite x Tiefe x Höhe mm	Best.-Nr. TA	€	Best.-Nr. VA	€
750 x 700 x 880	720013-030	1.073,86	720013-078	1.145,26
1000 x 700 x 880	720013-034	1.209,99	720013-082	1.281,39
1250 x 700 x 880	720013-038	1.265,21	720013-086	1.336,61
1500 x 700 x 880	720013-042	1.320,42	720013-090	1.391,82
2000 x 700 x 880	720013-046	1.428,95	720013-094	1.500,35



Fahrbare Werkbank Gestellbauweise
3 x Schublade-Größe-L 3xH180 mm
2 x Lenk-, 2 x Bockrollen

Breite x Tiefe x Höhe mm	Best.-Nr. TA	€	Best.-Nr. VA	€
750 x 700 x 880	720007-017	929,15	720007-037	1.000,55
1000 x 700 x 880	720007-001	973,90	720007-021	1.045,30
1250 x 700 x 880	720007-005	1.019,59	720007-025	1.090,99
1500 x 700 x 880	720007-009	1.065,29	720007-029	1.136,69
2000 x 700 x 880	720007-013	1.154,78	720007-033	1.226,18



Werkbank Gestellbauweise BASIC
1 x Schublade-Größe-L 1xH180 mm
1 x Flügeltür-Größe-L 1xH360 mm

Breite x Tiefe x Höhe mm	Best.-Nr. stationär	€	Best.-Nr. fahrbar	€
750 x 700 x 880	720703-010	589,29	720703-011	798,73
1000 x 700 x 880	720703-002	613,09	720703-012	832,05
1250 x 700 x 880	720703-004	636,89	720703-013	865,37
1500 x 700 x 880	720703-006	660,69	720703-014	898,69
2000 x 700 x 880	720703-008	708,29	720703-015	965,33



Zerlegte Lieferung



Fahrbare Werkbank BASIC-8 Gestellbauweise
2 x Schublade-L 2x150 mm

Breite x Tiefe x Höhe mm	Best.-Nr. stationär	€	Best.-Nr. fahrbar	€
1250 x 700 x 880	720702-002	565,49	720702-019	694,01
1500 x 700 x 880	720702-004	589,29	720702-020	717,81
2000 x 700 x 880	720702-006	636,89	720702-021	765,41



Absenkbare Werkbank Gestellbauweise
5 x Schubkasten-Größe-L 2xH90, 3xH120 mm

Breite x Tiefe x Höhe mm	Best.-Nr. TA	€	Best.-Nr. VA	€
750 x 700 x 880	720210-001	1.502,26	720210-006	1.621,26
1000 x 700 x 880	720210-002	1.638,39	720210-007	1.757,39
1250 x 700 x 880	720210-003	1.693,61	720210-008	1.812,61
1500 x 700 x 880	720210-004	1.748,82	720210-009	1.867,82
2000 x 700 x 880	720210-005	1.857,35	720210-010	1.976,35



Werkbank Gestellbauweise

oben: 2 x Schubkasten-Größe-XXL 1xH60, 1xH120 mm
unten links: 1 x Flügeltür-Größe-L 1xH360 mm; unten rechts: 3 x Schubkasten-Größe-L 3xH120 mm

Breite x Tiefe x Höhe mm	Best.-Nr. TA	€	Best.-Nr. VA	€
1250 x 700 x 840	720121-002	1.532,72	720121-018	1.651,72
1500 x 700 x 840	720121-006	1.569,85	720121-022	1.688,85



Werkbank Gestellbauweise

links: 4 x Schubkasten-Größe-L 2xH90, 1xH150, 1xH210 mm
rechts: 4 x Schubkasten-Größe-L 2xH90, 1xH150, 1xH210 mm

Breite x Tiefe x Höhe mm	Best.-Nr. TA	€	Best.-Nr. VA	€
1250 x 700 x 840	720074-002	1.518,44	720074-010	1.708,84
1500 x 700 x 840	720074-006	1.555,57	720074-014	1.745,97



Top Qualität



5 Jahre Garantie



Pulverbeschichtet



Lieferung montiert



450 kg Traglast

- o Auswahl aus 3 Oberflächen (Top):
 - Arbeitsplatte Buche-Massiv, Stärke 25 mm
 - Melaminharzbeschichtung nach DIN68765
 - Metallauflage mit 3-seitigem Abrollrand und Anti-Rutsch-Matte, Höhe 25 mm
- o alle Modelle sind in 3 Breiten (580/770/1145 mm) und 2 Höhen erhältlich
- o Vollauszug mit SoftClosing-Funktion (Dämpfung und Selbsteinzug)

- o Durchgehende Griffleiste ErgoScript®
- o Zentralverschluss (Stiftzylinderschloss mit 2 Schlüsseln)
- o 2 Bock- und 2 Lenkrollen mit Feststeller
- o Schiebebügel an rechter Seite angebracht (Schiebebügel steht 135 mm über)
- o Dokumententasche B325 x T55 x H200 mm an der rechten Seite angebracht
- o Umweltfreundliche Pulverbeschichtung



Montagewagen L

B580 x T650 x H970/975 mm (Höhe je nach Top)
5 x Schubkasten-Größe-L 1xH120, 1xH180, 1xH240 mm

Top	Best.-Nr. TA	€	Best.-Nr. VA	€
Buche	720441-001	1.107,18	720441-004	1.226,18
Melamin	720441-002	1.107,18	720441-005	1.226,18
Metall	720441-003	1.135,74	720441-006	1.254,74



Montagewagen LL

B1145 x T650 x H790/795 mm (Höhe je nach top)
3 x Schubkasten-Größe-L 3xH180 mm, 1 x Flügeltür-Größe-L 1xH540 mm

Top	Best.-Nr. TA	€	Best.-Nr. VA	€
Buche	720451-001	1.200,47	720451-004	1.271,87
Melamin	720451-002	1.200,47	720451-005	1.271,87
Metall	720451-003	1.238,55	720451-006	1.328,99



Montagewagen XL

B770 x T650 x H970/975 mm (Höhe je nach Top)
5 x Schubkasten-Größe-XL 1xH60, 1xH90, 2xH150, 1xH270 mm

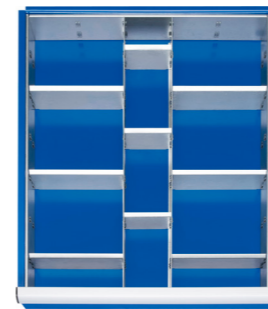
Top	Best.-Nr. TA	€	Best.-Nr. VA	€
Buche	720476-001	1.248,07	720476-004	1.367,07
Melamin	720476-002	1.248,07	720476-005	1.367,07
Metall	720476-003	1.286,15	720476-006	1.424,19



Montagewagen XXL

B1145 x T650 x H970/975 mm (Höhe je nach Top)
5 x Schubkasten-Größe-XXL 2xH120, 2xH150, 1xH180 mm

Top	Best.-Nr. TA	€	Best.-Nr. VA	€
Buche	720486-001	1.722,17	720486-004	1.841,17
Melamin	720486-002	1.722,17	720486-005	1.841,17
Metall	720486-003	1.760,25	720486-006	1.898,29



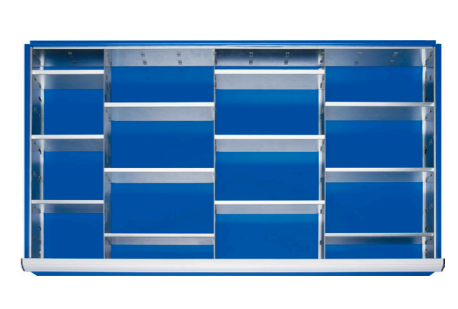
Einteilungsset für Schublade-Größe-L

Fronthöhe mm	Best.-Nr.	€
60 - 90	720691-006	50,46
120 - 150	720691-005	59,02
180 - 360	720691-002	67,59



Einteilungsset für Schublade-Größe-XL

Fronthöhe mm	Best.-Nr.	€
60 - 90	720691-007	56,74
120 - 150	720691-008	66,16
180 - 360	720691-009	75,59



Einteilungsset für Schublade-Größe-XXL

Fronthöhe mm	Best.-Nr.	€
60 - 90	720691-013	85,01
120 - 150	720691-014	98,06
180 - 360	720691-015	111,10



Top Qualität



5 Jahre Garantie



Pulverbeschichtet



Lieferung montiert



750 kg Traglast

- o Auswahl aus 3 Oberflächen (Top):
 - Arbeitsplatte Buche-Massiv, Stärke 25 mm
 - Melaminharzbeschichtung nach DIN68765
 - Metallaufgabe mit 3-seitigem Abrollrand und Anti-Rutsch-Matte, Höhe 25 mm
- o Vollauszug mit SoftClosing-Funktion (Dämpfung und Selbstezug)
- o Durchgehende Griffleiste ErgoScript®
- o Zentralverschluss (Stiftzylinderschloss mit 2 Schlüsseln)
- o Umweltfreundliche Pulverbeschichtung

Breite x Tiefe x Höhe mm	Top	Best.-Nr. TA	€	Best.-Nr. VA	€
Größe L (Innen B490 x T560 mm, Tragkraft 100 kg)					
580 x 650 x 1030	Melamin	720289-002	1.220,46	720289-005	1.387,06
580 x 650 x 1035	Buche	720289-001	1.220,46	720289-004	1.387,06
580 x 650 x 1035	Metall	720289-003	1.249,02	720289-006	1.415,62
Größe XL (Innen B680 x T560 mm, Tragkraft 75 kg)					
770 x 650 x 1030	Melamin	720360-002	1.287,10	720360-005	1.429,90
770 x 650 x 1035	Buche	720360-001	1.287,10	720360-004	1.429,90
770 x 650 x 1035	Metall	720360-003	1.325,18	720360-006	1.467,98
Größe XXL (Innen B1055 x T560 mm, Tragkraft 50 kg)					
1145 x 650 x 1030	Melamin	720383-002	1.820,22	720383-005	1.986,82
1145 x 650 x 1035	Buche	720383-001	1.820,22	720383-004	1.986,82
1145 x 650 x 1035	Metall	720383-003	1.877,34	720383-006	2.043,94

L



XL



XXL



Top Qualität



5 Jahre Garantie



Pulverbeschichtet



Lieferung montiert

- o Buche-Dekor-Arbeitsplatte (Stärke 22 mm)
- o Höhenverstellbaren Einbauelementen
- o abschließbares Monitorgehäuse mit Monitorfach inkl. Belüftungsraster und Kabeldurchlässe

- o Ausführungen:
 - stationär
 - fahrbar mit 4 Lenkrollen, davon 2 mit Feststeller
- o Umweltfreundliche Pulverbeschichtung



Computer-Station

Tastaturauszug B575 x T350 mm inkl. links oder rechts ausziehbarer Auflage
 1 x Steckdosenleiste mit 4 Steckdosen, Ein-/Aus-Schalter
 1 x Auszugstablar B570 x T450 mm (Auszug 80 %, Tragkraft 20 kg, Rastpunkt).
 1 x Innenschublade B570 x T450 mm (Auszug 100 %, Tragkraft 35 kg).
 Monitorgehäuse (B720 x T300 x H710 mm)

Breite x Tiefe x Höhe mm	Ausführung	Best.-Nr.	€
720 x 660 x 1810	stationär	720555-002	1.447,04
720 x 660 x 1810	fahrbar	720555-005	1.447,04



Computer-Schrank

Tastaturfach (Höhe 120 mm) mit Frontklappe (abschließbar)
 Flügeltürfach (Höhe 850 mm)
 links: 1 x Auszugstablar B650 x T450 mm (Auszug 80 %, Tragkraft 20 kg, Rastpunkt).
 rechts: 1 x Auszugstablar B450 x T450 mm (Auszug 80 %, Tragkraft 20 kg, Rastpunkt)
 Monitorgehäuse (B650 x T250 x H710 mm)

Breite x Tiefe x Höhe mm	Ausführung	Best.-Nr.	€
1100 x 520 x 1770	stationär	720545-001	1.132,88
1100 x 520 x 1895	fahrbar	720545-002	1.247,12



Top Qualität



5 Jahre Garantie



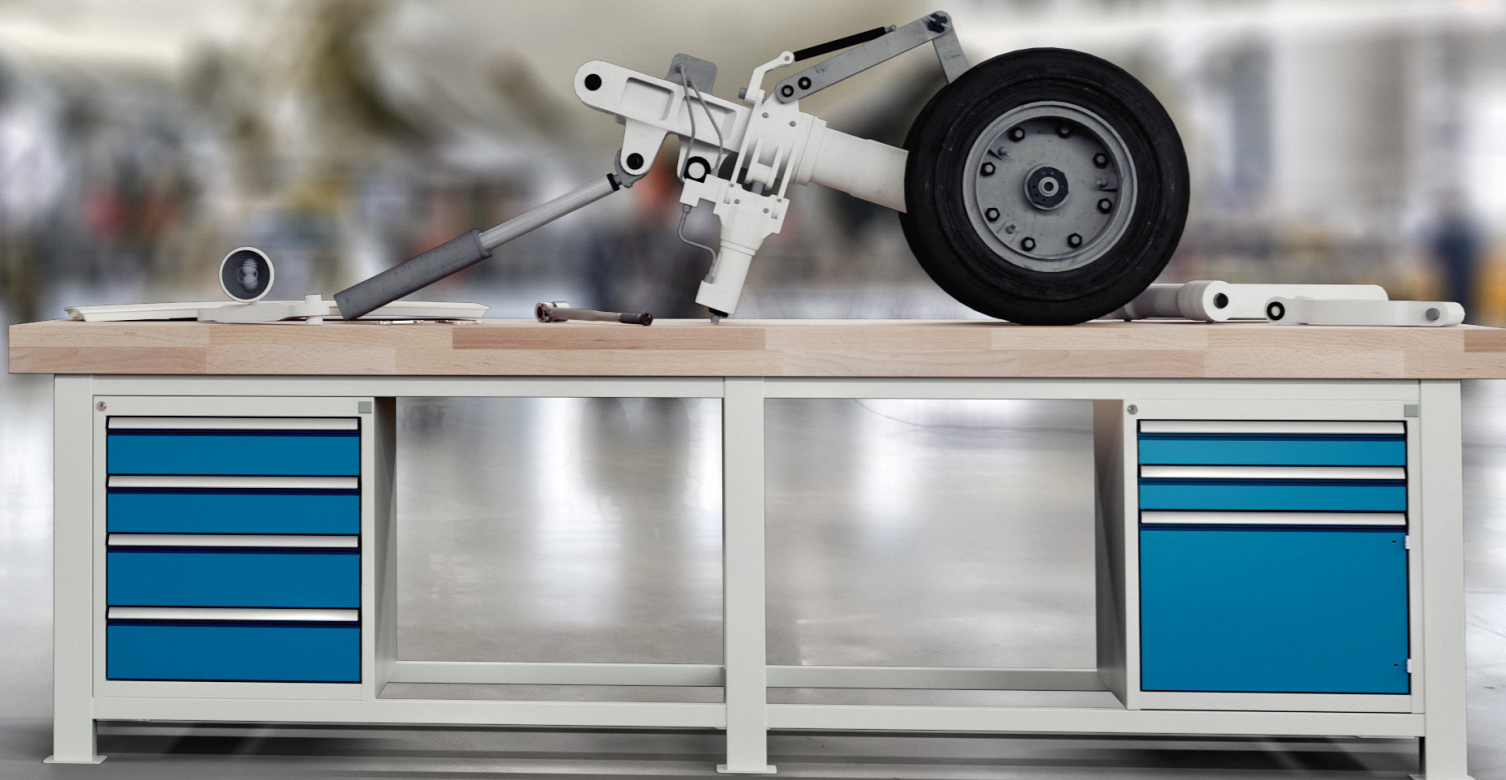
Pulverbeschichtet



Lieferung montiert



2.500/4.500 kg Traglast



- o Buche-Massiv-Arbeitsplatte
Stärke 50 mm oder 100 mm
- o Schweißgestell aus Profil-Stahlrohr (80x80x3 mm)

- o Gestellfüße mit Bodenverankerungsmöglichkeit
- o Wahlweise mit Unterbau-Container
- o Umweltfreundliche Pulverbeschichtung



Schwerlastwerkbank - 2.500 kg

Breite x Höhe mm	Best.-Nr. Tiefe 700 mm	€	Best.-Nr. Tiefe 900 mm	€
1250 x 850	720204-001	766,36	720204-002	1.020,54
1500 x 850	720204-003	828,24	720204-004	1.096,70
2000 x 850	720204-005	952,00	720204-006	1.245,22



Schwerlastwerkbank - 4.500 kg

Breite x Höhe mm	Best.-Nr. Tiefe 700 mm	€	Best.-Nr. Tiefe 900 mm	€
1250 x 900	720203-001	991,98	720203-002	1.309,95
1500 x 900	720203-003	1.098,61	720203-004	1.445,14
2000 x 900	720203-005	1.311,86	720203-006	1.707,89



Schwerlastwerkbank - 2.500 kg

Breite x Höhe mm	Best.-Nr. Tiefe 700 mm	€	Best.-Nr. Tiefe 900 mm	€
2500 x 850	720204-007	1.532,72	720204-008	2.041,09
3000 x 850	720204-009	1.656,48	720204-010	2.193,41



Schwerlastwerkbank - 4.500 kg

Breite x Höhe mm	Best.-Nr. Tiefe 700 mm	€	Best.-Nr. Tiefe 900 mm	€
2500 x 900	720203-007	1.983,97	720203-008	2.619,90
3000 x 900	720203-009	2.197,22	720203-010	2.890,27



Unterbau-Container für Werkbänke
4 x Schublade-Größe-L 2xH120, 2xH150 mm

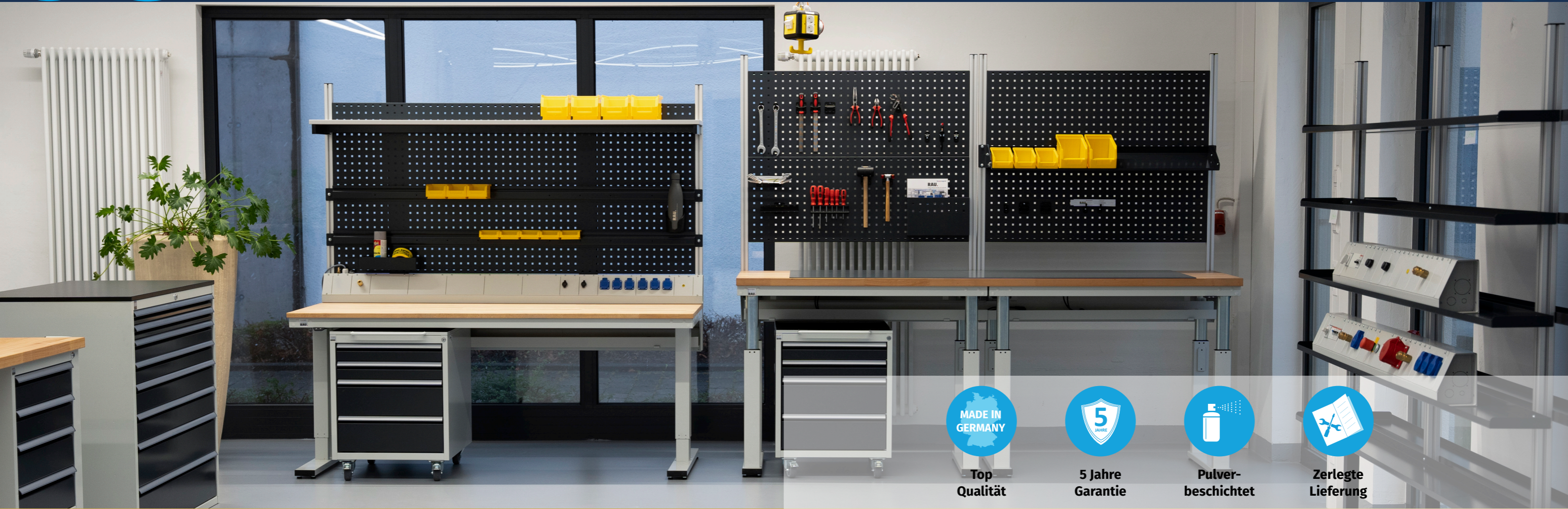
Breite x Höhe x Tiefe mm	Best.-Nr. TA	€	Best.-Nr. VA	€
580 x 650 x 620	720632-001	662,59	720632-002	757,79



Unterbau-Container für Werkbänke
2 x Schublade-Größe-L 1xH180, 1xH360 mm

Breite x Höhe x Tiefe mm	Best.-Nr. TA	€	Best.-Nr. VA	€
580 x 650 x 620	720626-001	472,19	720626-002	519,79

TA= Teilauszug 90 % VA= Vollauszug 100 %



Top
Qualität



5 Jahre
Garantie



Pulver-
beschichtet



Zerlegte
Lieferung



System-Aufbau - Komplettsset 01

- 1 x Befestigungssatz (Querträger) mit 2 System-Stützen
- 1 x Lochplatte
- 1 x Etagenbord
- 1 x Halteschiene

Tischbreite mm	Anzahl Stützen	Feldbreite mm	Best.-Nr.	€
750	2	750	720591-001	512,18
1000	2	1000	720591-002	544,54
1250	2	1250	720591-003	576,91
1500	2	1500	720591-004	609,28
2000	2	2000	720591-005	674,02
2500*	4	1250 + 1250	720591-006	1.153,82
3000*	4	1500 + 1500	720591-007	1.218,56



System-Aufbau - Komplettsset 02

- 1 x Befestigungssatz (Querträger) mit 2 System-Stützen
- 2 x Lochplatte
- 1 x Neigbare Metallablage
- 1 x Flachbildschirmhalter mit Montageadapter für Lochplatte

Tischbreite mm	Anzahl Stützen	Feldbreite mm	Best.-Nr.	€
750	2	750	720592-001	664,50
1000	2	1000	720592-002	706,38
1250	2	1250	720592-003	748,27
1500	2	1500	720592-004	790,16
2000	2	2000	720592-005	866,32
2500*	4	1250 + 1250	720592-006	1.496,54
3000*	4	1500 + 1500	720592-007	1.580,32



System-Aufbau - Komplettsset 04

- 1 x Befestigungssatz (Querträger) mit 2 System-Stützen
- 1 x Lochplatte
- 1 x Etagenbord
- 1 x Halteschiene
- 1 x Auslegerpaar
- 2 x Laufschiene/Montageschiene; 1 x Laufwagen mit Karabiner; 1 x Arbeitsplatzleuchte

Tischbreite mm	Anzahl Stützen	Feldbreite mm	Best.-Nr.	€
750	2	750	720594-001	1.094,80
1000	2	1000	720594-002	1.132,88
1250	2	1250	720594-003	1.190,00
1500	2	1500	720594-004	1.228,08
2000	2	2000	720594-005	1.304,24
2500*	4	1250 + 1250	720594-006	2.380,00
3000*	4	1500 + 1500	720594-007	2.456,16



System-Aufbau - Komplettsset 05

- 1 x Befestigungssatz (Querträger) mit 4 System-Stützen
- 2 x Neigbare Metallablage
- 2 x Halteschiene
- 2 x Lochplatte
- 1 x Flachbildschirmhalter mit Montageadapter für Lochplatte
- 1 x Etagenbord

Tischbreite mm	Anzahl Stützen	Feldbreite mm	Best.-Nr.	€
1500	4	750 + 750	720595-001	1.108,13
2000	4	1000 + 1000	720595-002	1.178,58
2500*	4	1250 + 1250	720595-003	1.292,82
3000*	4	1500 + 1500	720595-004	1.363,26

* Bei Breite 2500 und 3000 mm ist der genannte Artikelumfang zweimal enthalten

Medienkanal

Unsere Anschlussmöglichkeiten im Überblick:



Effizienz



Produktivität



Energieversorgung

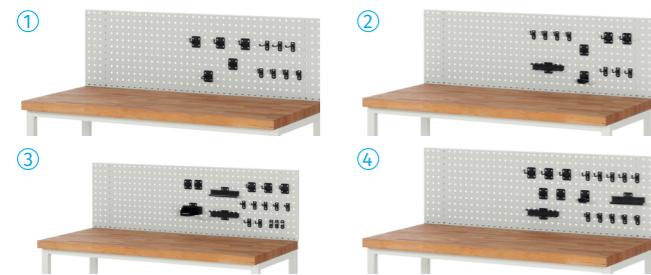


Ordnung



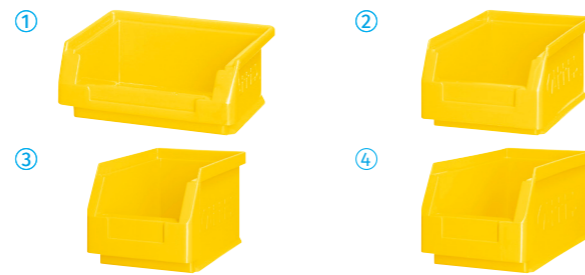
Sicherheit

HAKENSET FÜR LOCHPLATTEN



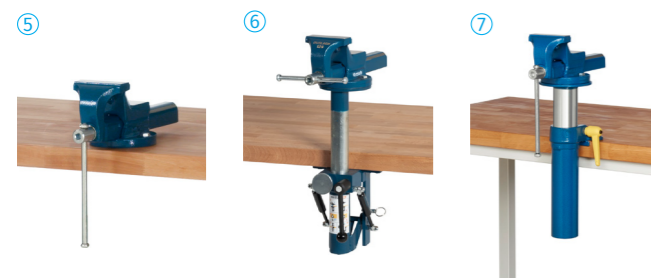
Haken-set	Best.-Nr.	€	Best.-Nr.	€
12-teilig	720684-001 ①	52,36	720684-003 ②	71,40
18-teilig	720684-002 ③	119,00	720684-004 ④	119,00

SICHTLAGERKÄSTEN



Sichtlagerkasten	Best.-Nr. 1 Stück	€	Best.-Nr. 10 Stück	€
SL1 (B105xT85xH75mm) ①	720686-002	2,19	720686-001	19,71
SL2 (B105xT160xH75mm) ②	720686-004	3,52	720686-003	31,70
SL3 (B140xT230xH130mm) ③	720686-006	7,62	720686-005	68,54
SL4 (B140xT290xH130mm) ④	720686-008	11,90	720686-007	107,10

SCHRAUBSTÖCKE



Backenbreite 120 mm

Schraubstock	Best.-Nr.	€
Standard ⑥	720648-002	257,04
mit Klapplift ⑦	720648-003	899,64
mit Höhenverstellung	720648-004	709,24

ANTI-RUTSCH MATTE



Breite x Tiefe mm	Typ	Best.-Nr.	€
490 x 560	L	720688-001	15,23
680 x 560	XL	720688-002	19,99
1055 x 560	XXL	720688-003	30,46





**Wir geben Rundum
das Maximum**

✉ info@werkbank360.de

☎ 07433 14077-0

🏠 www.werkbank360.de



**30 Tage
Rückgaberecht**



**5 Jahre
Garantie**



Fachberatung